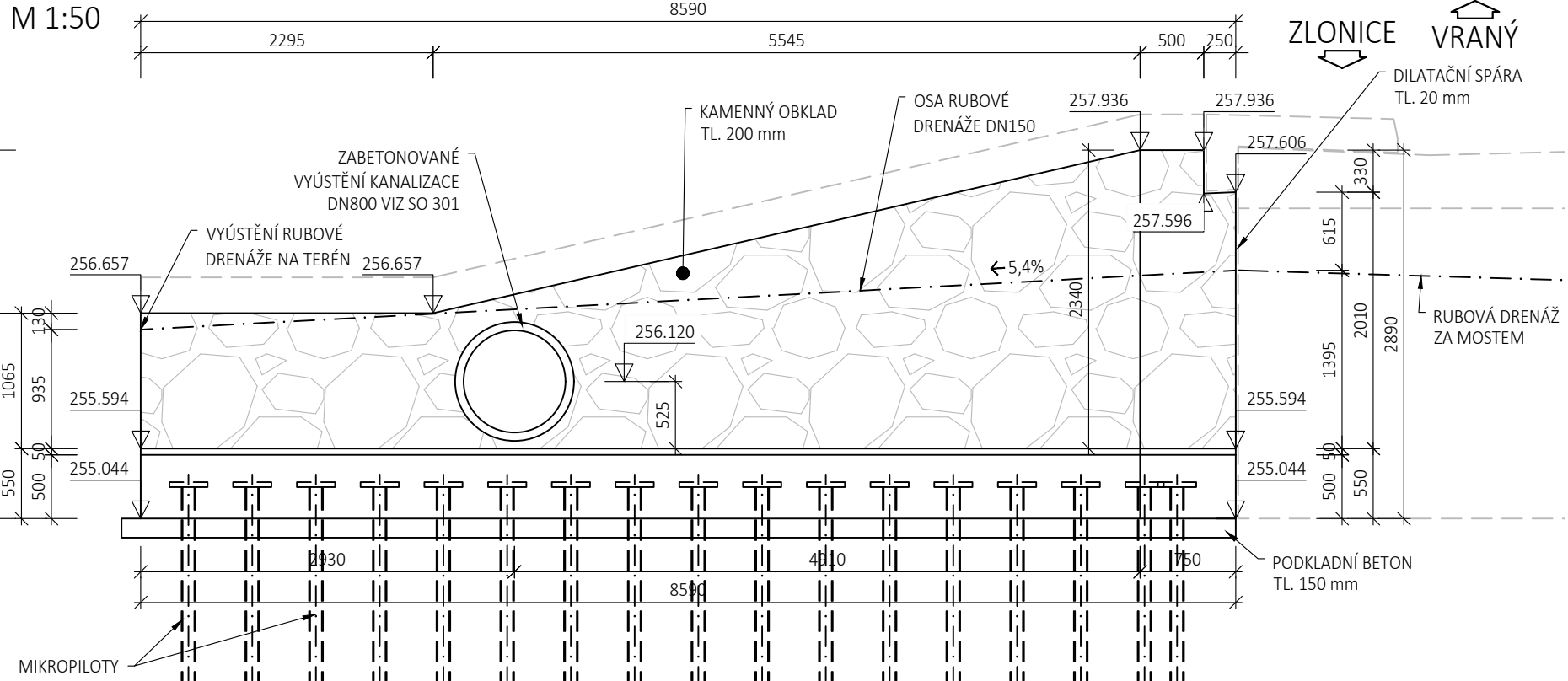
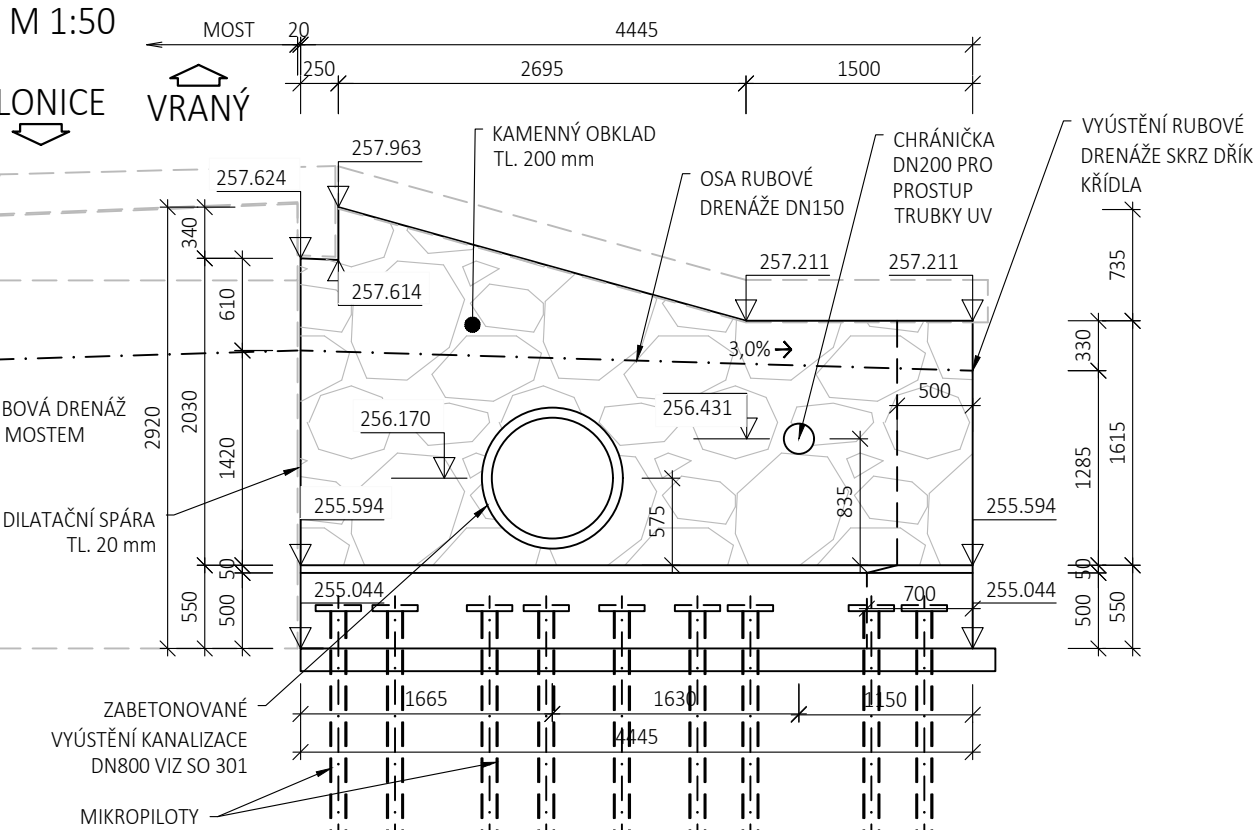


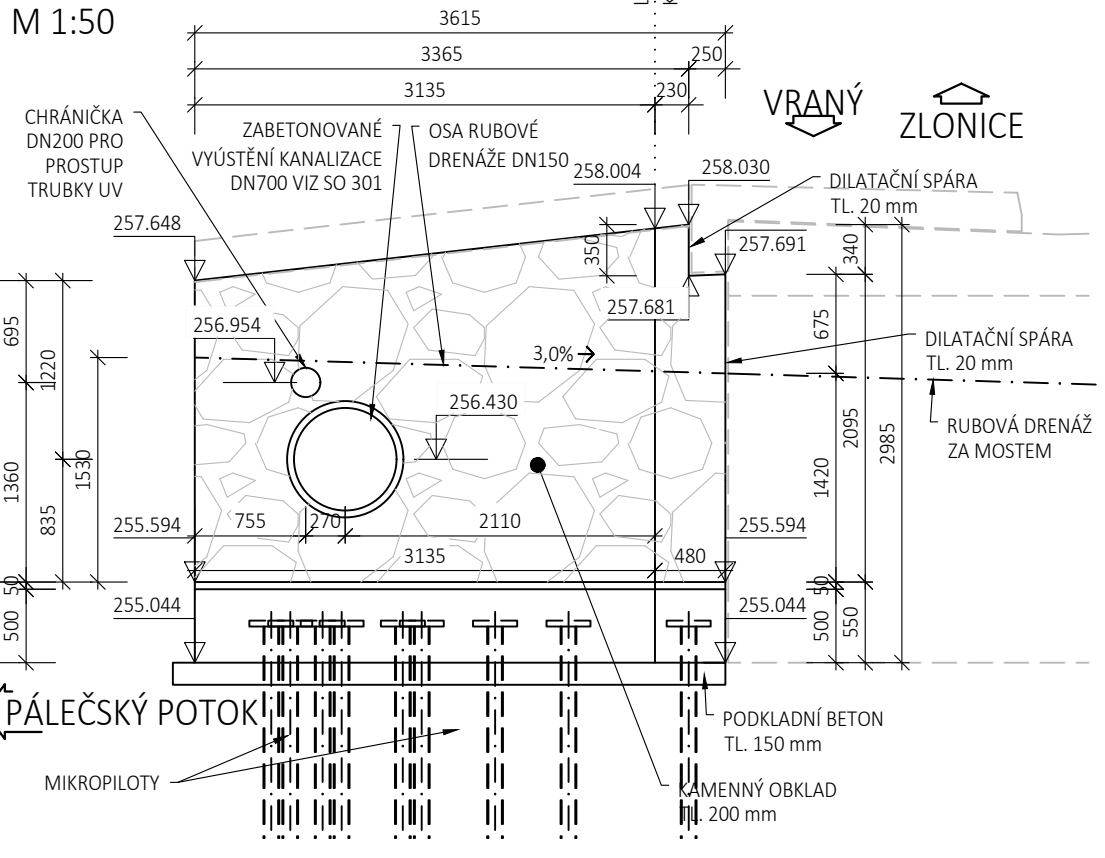
POHLED 1-1 - KŘÍDLO 1



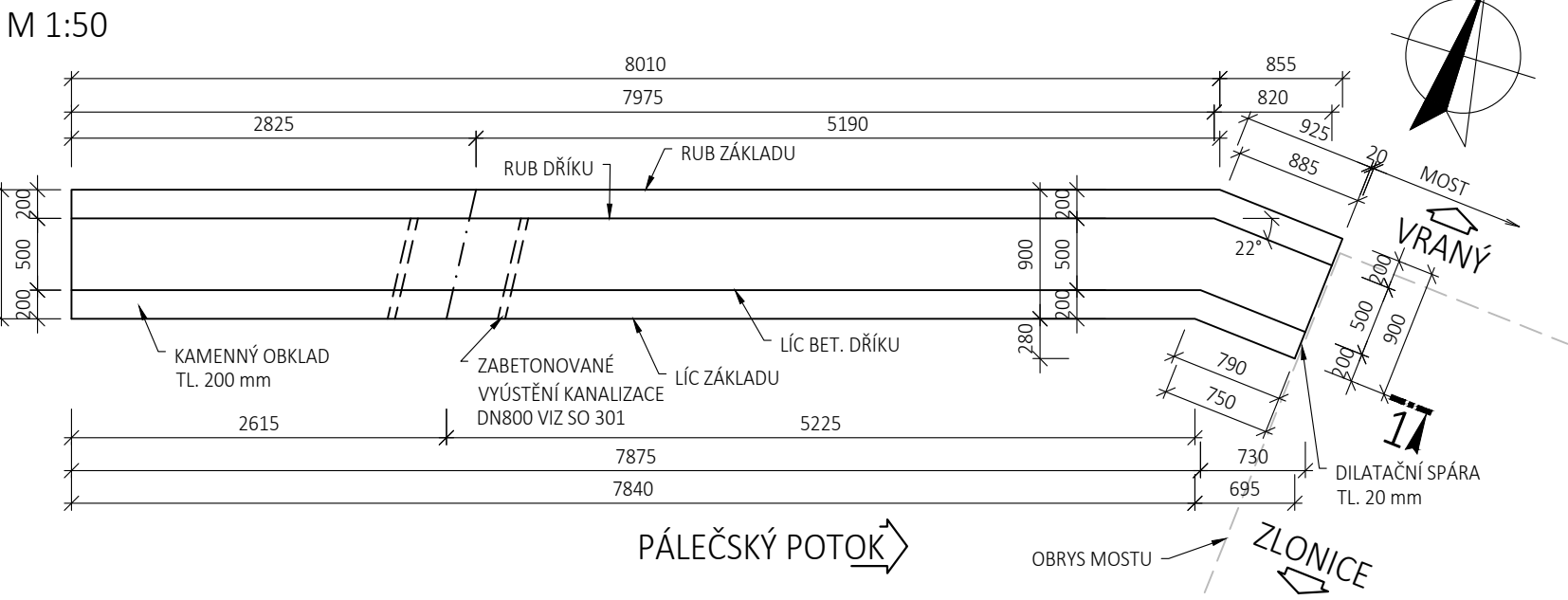
POHLED 2-2 - KŘÍDLO 2



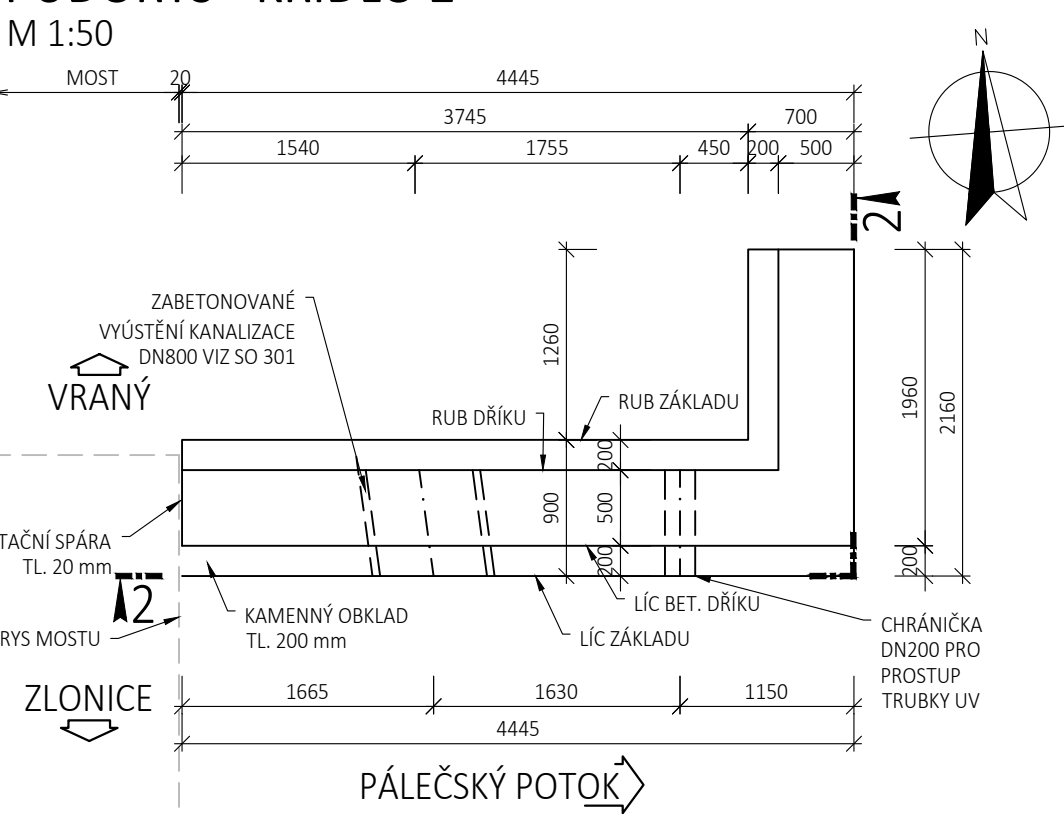
POHLED 3-3 - KŘÍDLO 3



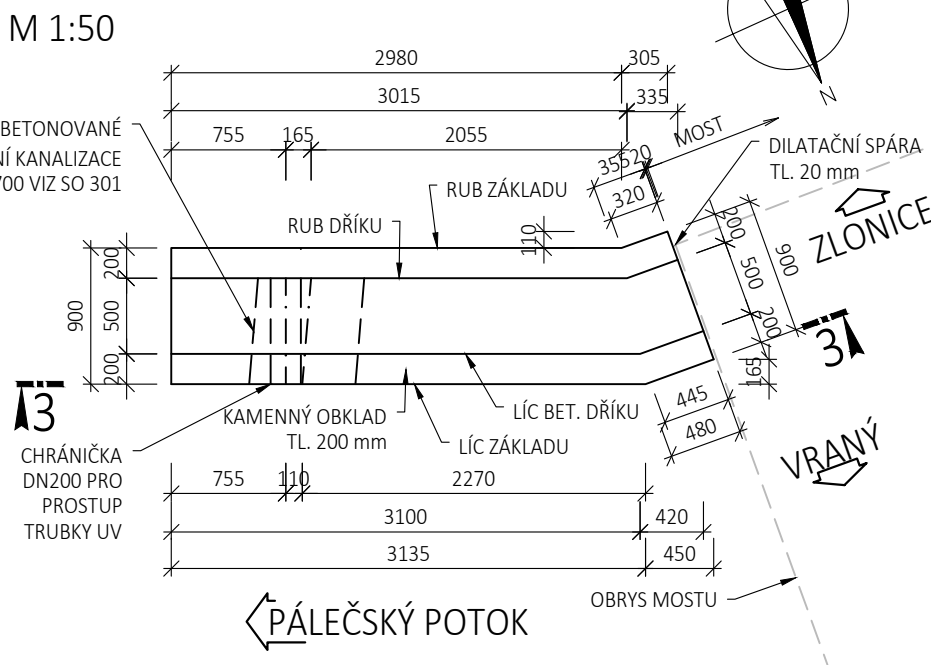
PŮDORYS - KŘÍDLO 1



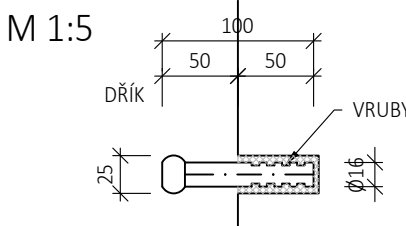
PŮDORYS - KŘÍDLO 2



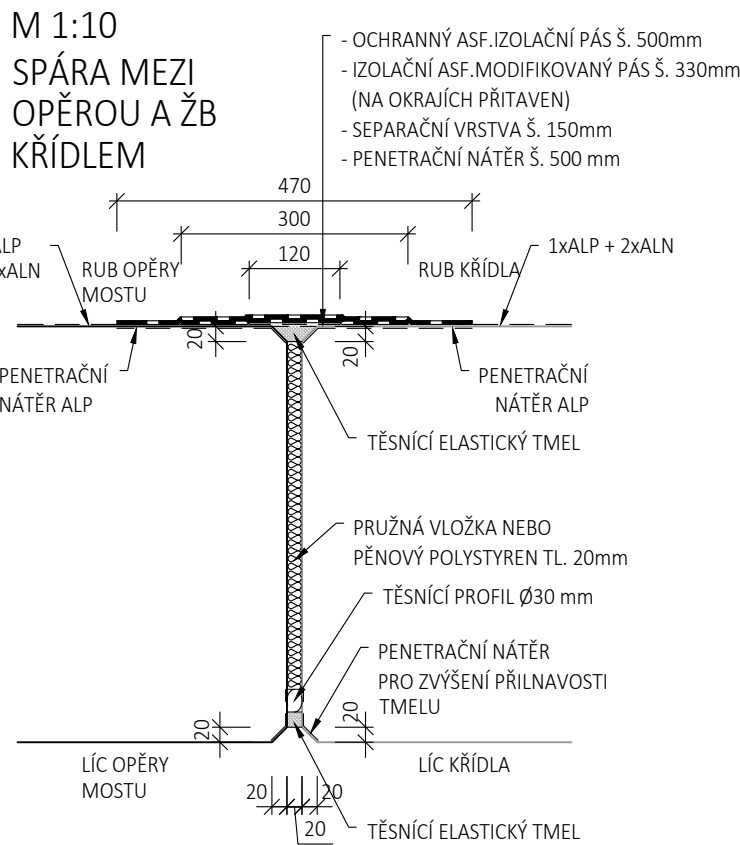
PŮDORYS - KŘÍDLO 3



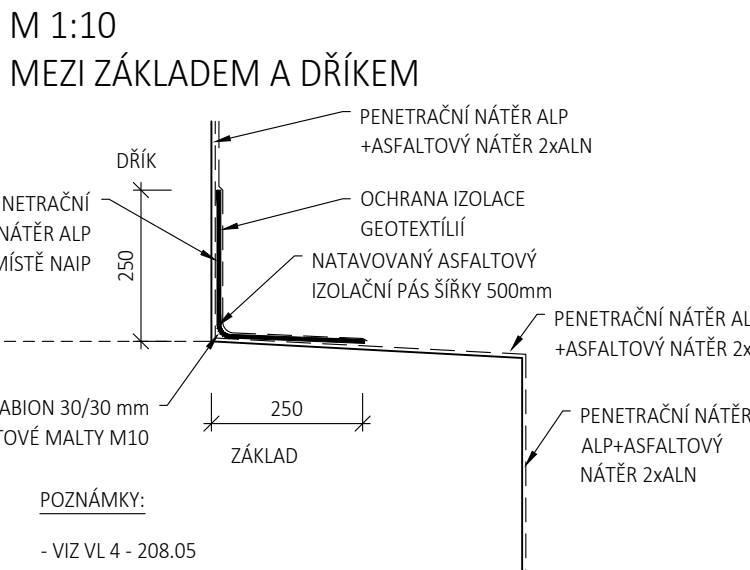
DETAIL NIVELAČNÍ ZNAČKY OPĚRY



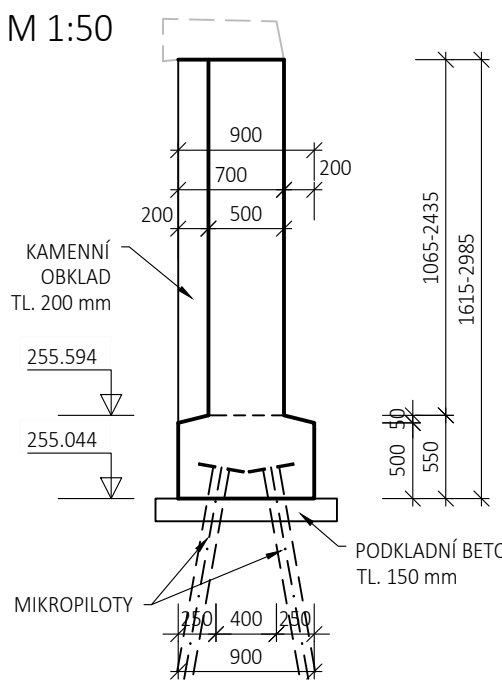
DETAIL DILATAČNÍ SPÁRY



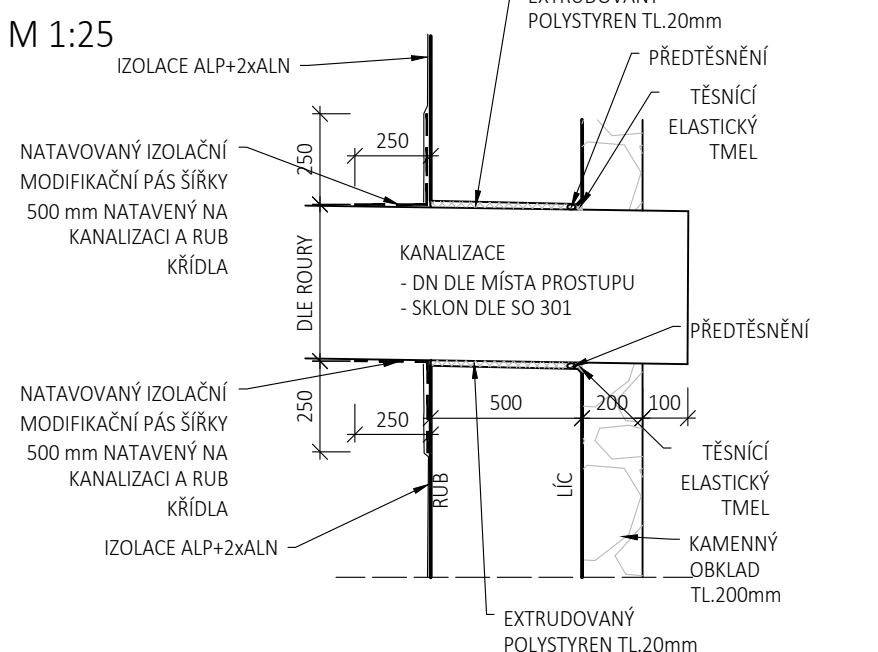
DETAIL TĚSNĚNÍ PRACOVNÍ SPÁRY



VZOROVÝ PŘÍČNÝ ŘEZ



DETAIL PROSTUPU KANALIZACE DŘÍKEM KŘÍDEL



POZNÁMKY:

- VŠECHNY ČÁSTI KONSTRUKCE V TRVALÉM STYKU SE ZEMINOU BUDOU OPATŘENÉ NÁTĚREM PROTI ZEMNÍ VLHKOSTI VE SKLADBĚ: 1 x PENETRAČNÍ NÁTĚR ALP + 2 x NÁTĚR ASFALTOVÝ ALN
- VŠECHNY HRANY KONSTRUKCÍ BUDOU ZKOŠENY 20/20 mm VLOŽENÍM LÍST DO BEDNĚNÍ
- DLE SKUTEČNÉ POLOHY VODOVODU A PŘELOŽEK ČEZ, CETIN A VO BUDE PŘÍPADNĚ UPRAVENO ROZMÍSTĚNÍ MIKROPILOT, TAK ABY NEBYLY VRTEM TYTO SÍTĚ POŠKOZENY
- DO KAŽDÉHO KŘÍDLA BUDOU OSAZENY 2 KS NIVELAČNÍCH ZNAČEK, CELKEM 2 + 2 + 2 = 6 KS

TRUBKA V DŘÍKU KŘÍDEL

- TRUBKA NEPERFOROVANÁ TR. HDPE DN 200 (SN8)

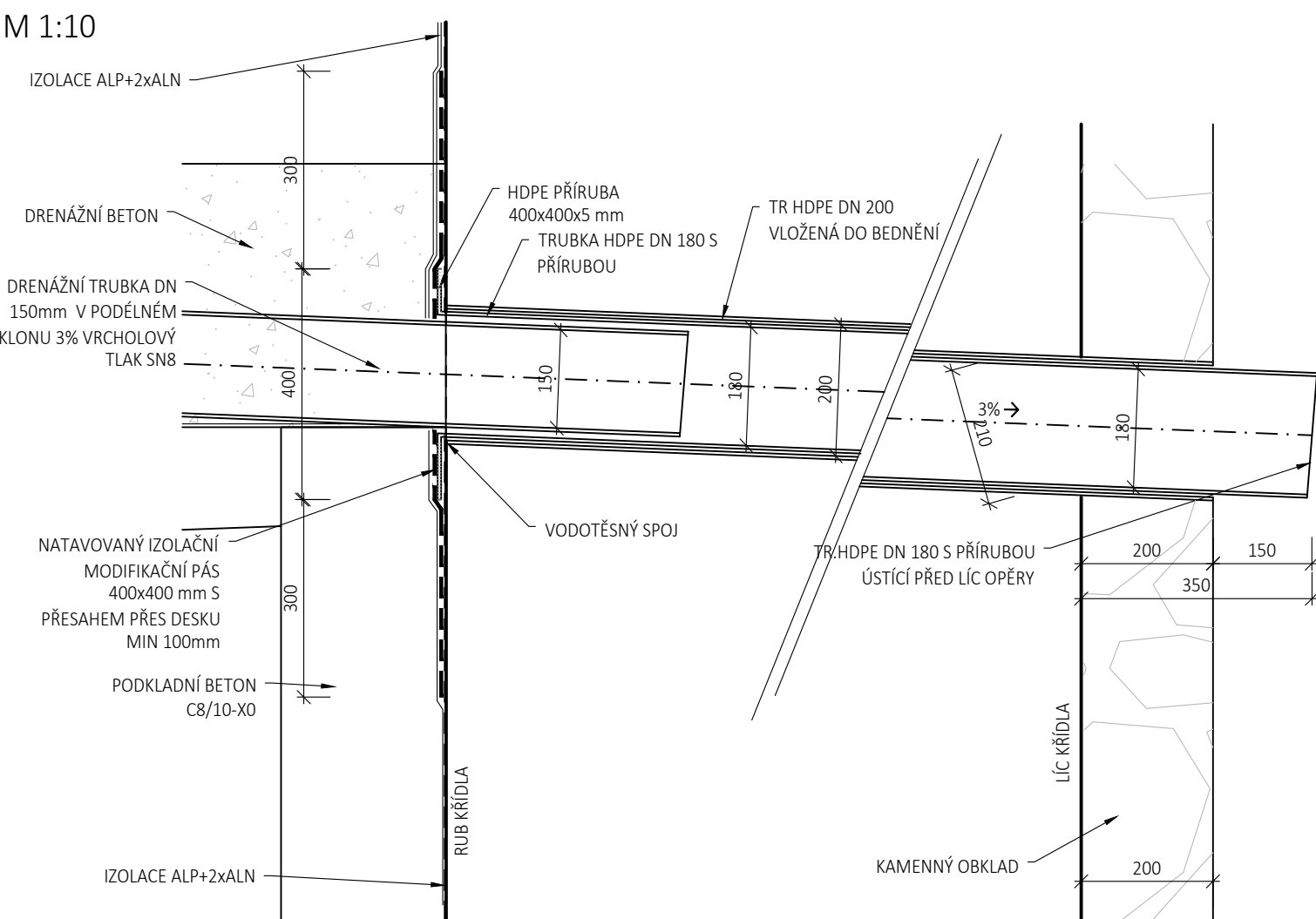
NAVŘZENÉ BETONY

- PODKLADNÍ BETON KŘÍDLA A ZÁKLADY C12/15 - XA1 C30/37 - XC4, XF2, XD1, XA1

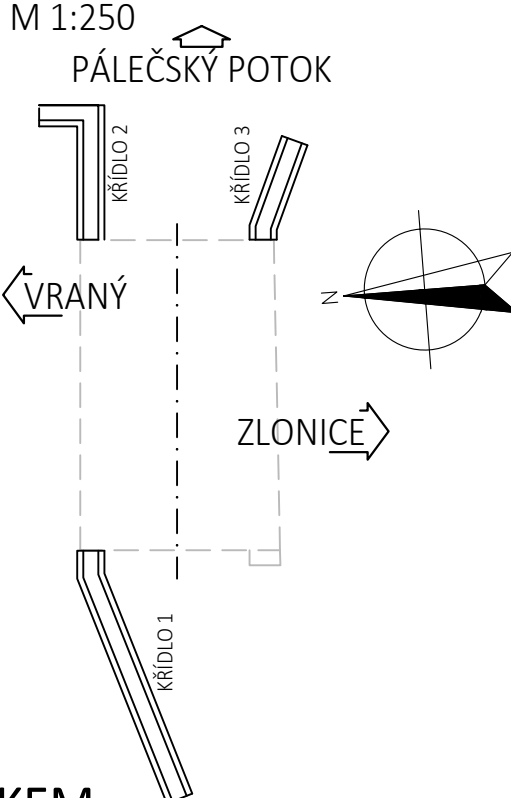
KAMENNÝ OBKLAD:

- KAMENNÝ OBKLAD BUDE KOTVENÝ DO OPĚRY POMOCÍ VLEPENÝCH PRUTŮ BET.
- VÝZTUŽE DO PŘEDĚM VYVRTANÝCH OTVORŮ
- PRUT Ø8, dl. 200 mm
- VRT Ø10, dl. 80 mm, RASTR 200x200 mm, 104mm

ODVODNĚNÍ RUBU OPĚR - VYÚSTĚNÍ DO LÍCE KŘÍDLA A VYÚSTĚNÍ ROURY Z ULIČNÍ VPUSTI



SCHEMA ROZMÍSTĚNÍ KŘÍDEL






SAGASTA s.r.o.
Novodvorská 1010/14, 142 00 Praha 4
tel.: +420 261 344 100, www.sagasta.cz, info@sagasta.cz

Souřadnicový systém JTSK

Výškový systém Bpv



projektová, průzkumná a konzultační společnost
PUDIS a.s., Podbabská 1014/20, 160 00 Praha 6
tel.: +420 267 004 111, www.pudis.cz, info@pudis.cz

Vypracoval: Ing. Dávid Kuczik	Hlavní inženýr projektu: Ing. Jan Petr Výrobní ředitel: Ing. Jan Vlček	Investor: KSÚS Středočeského kraje Zborovská 81/11 150 21 Praha 5 – Smíchov
Odpovědný projektant: Ing. Dávid Kuczik	Ředitel společnosti: Ing. Martin Höfler	
Číslo zakázky: D-18-045	Datum: 13.4.2021	

Akce: III/2399 Páleč, rekonstrukce mostu ev.č. 2399-1 přes Pálečský potok – PD	Měřítko: 1:5, 1:10, 1:25, 1:50 Stupně: PDPS	Formát: 6x44 Soupřava:
Příloha: SO 201 Most ev. č. 2399-1 Tvar křídel	Číslo přílohy:	8